

"Gefährdung der biologischen Vielfalt des
Dosenmoors durch eine
Windenergienutzung auf der Fläche 170".

Bernd Koop
NABU Plön
OAG SH, Regionalleitung Ost
9.1.2012, Bordesholm

Windkraft:

Artenschutzkonfliktpotentiale

- Kollision: Vögel, insbes. Greifvögel, Uhu, Störche, Kranich, Wiesenvögel; zusätzlich: Fledermäuse;
- Barrierewirkung: zwischen Brutplatz und Nahrungsgebiet;
- Zwischen Rast-/Nahrungsplatz und Schlafplatz;
- Auf Zugwegen.

Kollisionsoffer



Projektgruppe Seeadlerschutz

Abhilfe

- Geeignete Standortwahl, heißt auch: Verzicht auf kritische Standorte
- Ausreichende Mindestabstände zu Schutzgütern wie Großvogel- bzw. Rastvorkommen, Schutzgebieten u.a.

- Rechtliche Instrumentarien:
- Artenschutzrecht, Landschaftsschutz;
- Konkret: Definition von Ausschlussgebieten und Mindestabständen.

Großvögel und ziehende Vögel besonders gefährdet:

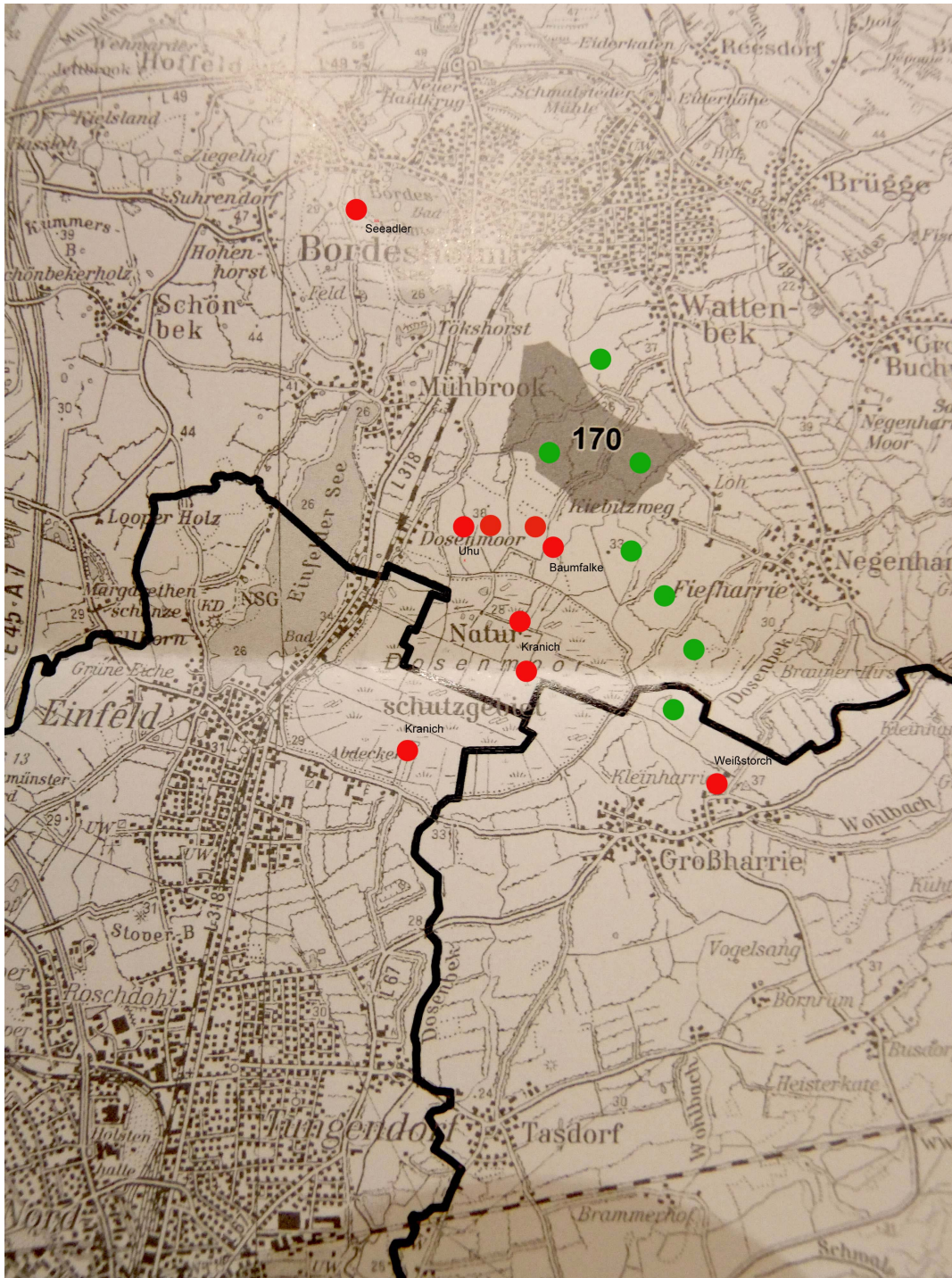
- Rotmilan und Seeadler als relativ häufigste Opfer, Ersatz innerhalb der Population aufgrund geringer Nachwuchsrate erschwert, Verluste in der Brutzeit führen zum Brutabbruch.
- Kranich, Weißstorch, Uhu: mäßig häufige Opfer.
- Zugvögel: Kollision nachts bei schlechten Sichtbedingungen, Verluste wahrscheinlich aufgrund der Anlagenhöhe zunehmend.
- Verluste durch Kollision und Barotrauma;
- Verluste sind u. U. artenschutzrechtlich relevant!

Großvögel zwischen Bordesholm und Dosenmoor

- Dosenmoor als Nahrungsraum für Brutvögel der Umgebung: Wespenbussard, Rotmilan, Seeadler, Weißstorch, Schwarzstorch, Uhu.
- Dosenmoor als zentraler Schlafplatz für Kraniche (70-100 Ex, drittgrößter Platz Ostholsteins).
- Zentraler Rotmilanschlafplatz im Raum Kleinbuchwald-Großbuchwald, Herkunft der Vögel eventuell aus Skandinavien (Südschweden).
- Dosenmoor als naturnahes, attraktives Gebiet für seltene Gastvögel: Schlangennadler (2008), Schelladler (2011); Rotfußfalke, Fischadler, Korn- und Wiesenweihe, Schwarzstorch,...

Brutvögel und ihre Aktionsräume

- Wattenbeker Gehölz/Höst: Wespenbussard, Uhu, eventuell Rotmilan, Baumfalke: Nahrungssuche erfolgt in der näheren Umgebung.
- Dosenmoor: Kranich (3-4 Bp), Sturmmöwe (10-20 Bp).
- Kleinharrie, Großharrie: Weißstorch, die letzten Vorkommen im Kreis Plön.
- Weitere Vorkommen von Weißstorch, Schwarzstorch, Seeadler, Rotmilan.



Rot:
 Brutvorkommen,
 mit Artangabe
 (Lokalisation
 beim Seeadler
 nicht ganz exakt);

Grün:
 Beobachtungen
 Nahrung suchender
 Kranichtrupps,
 wahrscheinlich nicht
 vollständig

Zugvögel: Im Zugsystem arktischer Wasservögel

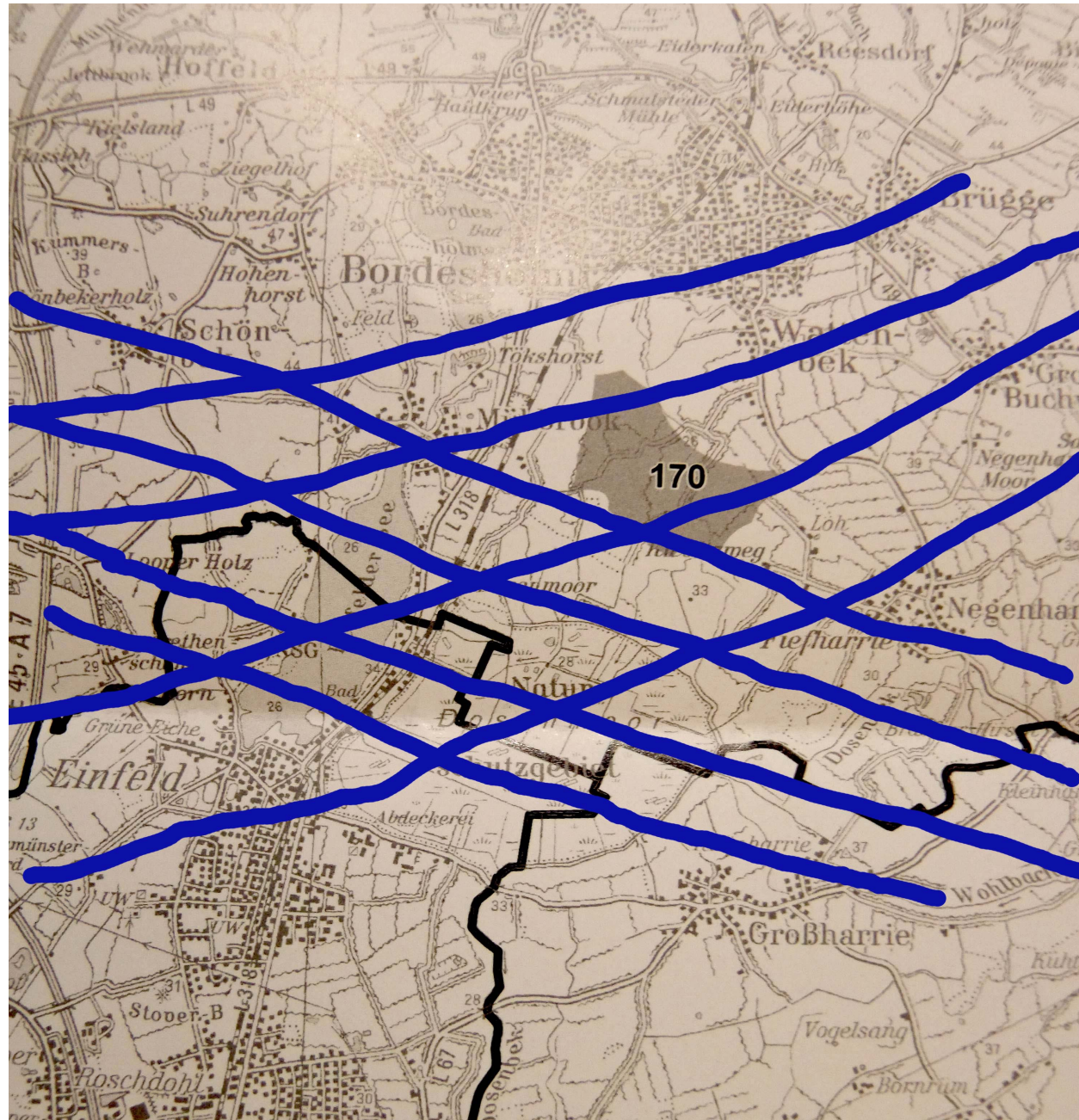


B. Koop, 2010

Zugwege

- Raum Dosenmoor: Querung des Wasservogelzugweges von der Lübecker Bucht zur Nordsee (Kiebitze, Brachvögel, Möwen, Seeschwalben, Stare);
- Raum Brügge-Bordesholm: Lage auf dem Wasservogelzugweg von der Hohwachter Bucht zur Nordsee (Sing- und Zwergschwäne, Weißwangengänse, Bläißgänse).

Zugwege: dokumentierte Zugsbewegungen



Artenschutz: Ausschluss- und Prüfradien

	pot. Beeinträchtigungsbereich	Prüfbereich
	m	m
Schwarzstorch	3000	6000
Weißstorch	1000	4000
Kranich	1000	
Wachtelkönig	traditionelle Orte	
Schwarzmilan	1000	4000
Rotmilan	1000	6000
Seeadler	3000	6000
Rohr-, Korn-, Wiesenweihe	Schwerpunkte	
Baumfalke	1000	4000
Wanderfalke	1000	3000
Uhu	1000	4000
Möwen-, Seeschwalben-Kolonien	1000	4000
Wiesenvögel	Vertragsnaturschutzgebiete	

Quelle:

LANU/LLUR (2009): Empfehlungen für die Berücksichtigung tierökologischer Belange bei Windenergieplanungen in Schleswig-Holstein

Fledermäuse

- Wenig flächenscharfe Daten vorhanden (M. Götttsche).
- Lt. Borkenhagen (Atlas der Säugetiere Schleswig-Holsteins) sind für 9 Arten Nachweise im TK-25-Blatt Bordesholm bekannt, insbesondere Großer Abendsegler und Rauhautfledermaus als wandernde Arten, als seltene Arten u.a. Teichfledermaus und Große Bartfledermaus.
- Waldränder, Bachniederungen, Knicks und Weideland als bevorzugte Jagdhabitats.
- Bei Untersuchungen an einem Windpark im Kreis OD etliche Totfunde von mehreren Arten.

Fazit aus Naturschutzsicht:

- Erhebliche Bedeutung des Raumes für Großvögel der Umgebung.
- Für einige Brutvogelarten potentielle Beeinträchtigung anzunehmen.
- Bedeutung als Zugweg erheblich, aufgrund der Anlagenbauhöhe auch relevant.
- Fledermäuse: potentielle Beeinträchtigung.
- Landschaftsbild: Hinsichtlich des naturnahen Erscheinungsbildes des Dosenmoores nicht ausgleichbare Sicht-/Erlebnisbeeinträchtigung durch den sehr geringen Abstand.